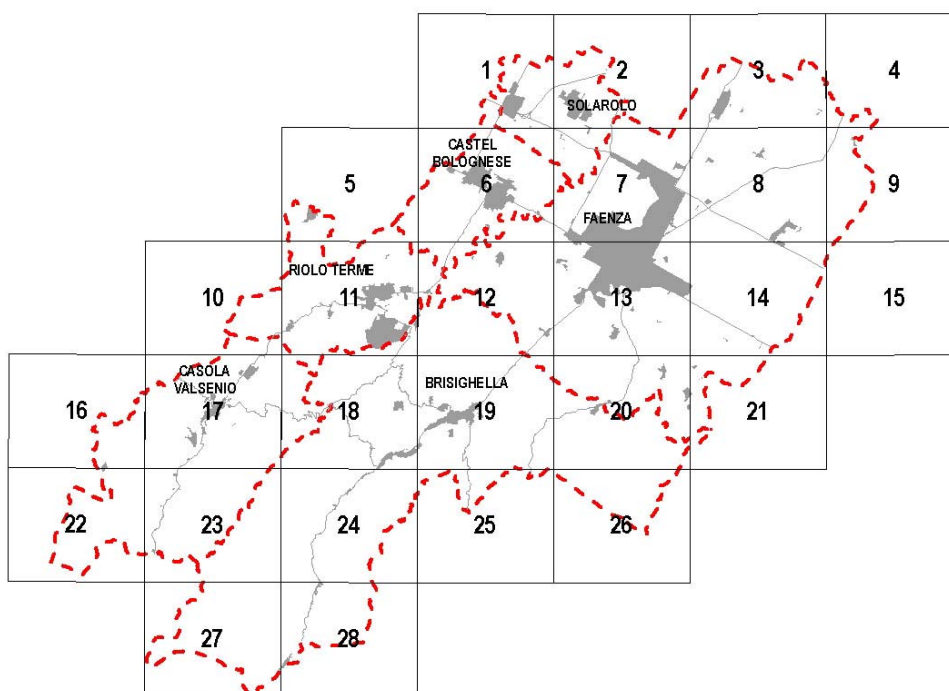




PSC 2009

Quadro d'Unione_Ambito faentino



Il Comune di Faenza è coperto dai seguenti inquadramenti:

TAV: 02_; 03_; 04_; 06_; 07_; 08_; 09_; 12_; 13_; 14_; 15_; 19_; 20_; 21_;

Il Comune di Brisighella è coperto dai seguenti inquadramenti:

TAV: 11_; 12_; 17_; 18_; 19_; 20_; 21_; 23_; 24_; 25_; 26_; 27_; 28_;

Il Comune di Casola Valsenio è coperto dai seguenti inquadramenti:

TAV: 10_; 11_; 16_; 17_; 18_; 22_; 23_;

Il Comune di Castel Bolognese è coperto dai seguenti inquadramenti:

TAV: 01_; 02_; 05_; 06_; 07_; 11_; 12_;

Il Comune di Riolo Terme è coperto dai seguenti inquadramenti:

TAV: 05_; 10_; 11_; 12_; 18_;

Il Comune di Solarolo è coperto dai seguenti inquadramenti:

TAV: 01_; 02_; 06_; 07_;